

硝フッ酸不使用

毒物劇物非該当

人と環境にやさしい 塗布タイプ ステンレス鋼溶接焼け除去剤

エスピュアSJジェル

液垂れしにくく、垂直部分の溶接焼け除去に最適な「エスピュア SJ ジェル」

硝フッ酸等の危険な薬品に替わる当製品は、作業・管理においてお客様へ安心・安全をご提供します。

硝フッ酸処理の代替に
安全管理

廃水処理の
負担を低減

液垂れしにくい
高粘度ジェルタイプ

電気・設備いらず
作業が容易

使用方法

準備

- ① 必ず保護眼鏡、保護手袋、保護長靴、前掛け等を着用してください。
- ② 塗布する部分の油分、ゴミを予め、洗剤や溶剤で除去します。
- ③ 塗布したくない箇所には、マスキングテープ、ガムテープ、ビニールシート等で覆って下さい。



塗布

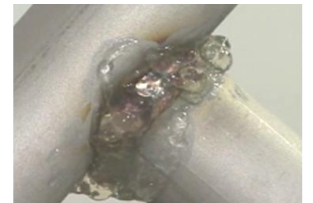
- ① 適量のジェルをとり、焼けを取りたい箇所に塗布して下さい。
※ 塗布する溶接部分が冷めていることを確認してください。
※ 夏場の乾きやすい環境や放置時間を長くする場合はブルーシート等を掛けて乾燥を防止して下さい。



- ② 溶接焼けの状況により、5～90分放置します。

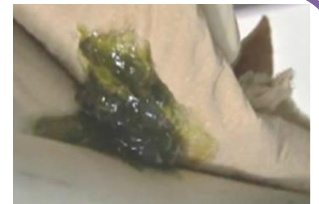
➔ 軽い（薄い）溶接焼け	5～10分
➔ 通常の溶接焼け	10～30分
➔ 強い（厚い）溶接焼け	30～90分

※塗布面は梨地調（光沢がない）表面状態になります。



除去

- ① 塗布したジェルをウエスで取り除き、十分に水洗いを行います。
ジェルが残留していると乾燥後、変色や腐食を起こす可能性がございます。
- ② 取り除いたジェルおよび水洗いは空容器に回収します。
- ③ 回収したジェルおよび水洗いは、「廃棄方法」に従って廃棄処分を行ってください。
- ④ 使用した保護具、備品は水洗、乾燥を行ってください。



Technical Service Data Sheet

仕様と性能

成分	塩化水素(5%)、有機酸、ゲル化剤
性状	無機酸を主体とした淡黄色酸性ジェル
正味量	300g、1kg、4.5Kg (4.5kgは受注生産となります)
セット内容	エスピーア SJ ジェル(本体)、ヘラ ※300g 入り製品にはヘラを付属しております
材質	プラスチック(容器・キャップ・中栓・ラベル・袋・ヘラ)、ダンボール(外箱)

外観



注意事項



腐食性あり 危険 健康有害性

- ステンレス専用の溶接焼け除去剤です。鉄、銅、アルミなどの他の金属、一部のプラスチック、ゴム、木材、コンクリート、塗装面は変色や腐食の原因となりますので使用しないで下さい。
- ステンレス以外に付いた場合はすぐに拭取り、洗い流して下さい。
- 飲んだり吸入しないでください。
- ご使用時には、必ず保護具を着用してください。



メガネ着用



手袋着用



マスク着用

- 換気の良い場所でのみご使用ください。
- 内フタを開けるときは、少し隙間を開けてガスを抜いてから、徐々に開けてください。勢いよく開けると内容物が飛び出す事があります。
- 目的部分以外にかからないように注意してください。
- 塩素系洗浄剤と混ぜないで下さい。酸性ジェルのため、塩素系の製品と混ぜると有害な塩素ガスが発生し危険です。
- 気分が悪くなった場合は直ちに使用を中止してください。
- 本来の用途以外には使用しないでください。

保管方法

- ジェルが乾燥すると効力を失いますので使用後は必ずフタをし、直射日光を避け、冷暗所に保管してください。
- 高温(30℃以上)になるところには保管しないでください。
- 子供の手の届かないところに保管してください。
- 保管状態により、粘度の低下や黄色く変色することがあります。
- 低温環境により結晶が発生することがありますが、常温になると結晶は溶解し、品質に問題はありません。
- 使用した保護具、備品は水洗、乾燥を行ってください。

廃棄方法

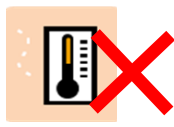
- 内容物は都道府県知事の許可を受けた産業廃棄物処理業者に委託してください。
- 容器は内容物を完全に除去した後、各自治体の収集区分に従って廃棄してください。

応急処置方法

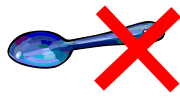
- 眼に入った場合、直ちに清浄な流水で15分以上洗眼してください。
- 皮膚に付いた場合、直ぐに大量の水で洗い流してください。
- ガスを吸入した場合、直ぐに作業を中止し、空気の清浄な場所へ移動し、服を緩め、呼吸が楽にできるようにしてください。
- 飲み込んだ場合、口をすすぎ、牛乳または多量の水を飲ませてください。無理には吐かせないでください。
- いずれも、直ちに医師の処置を受けてください。



直射日光を避け
冷暗所に保管



高温箇所に
保管しない



金属製さじは使用しない
※ジェルの品質劣化や、
金属さじが腐食する恐れ



使用後は必ず中栓をして
フタをしっかり閉める

酸性 タイプ	混ぜるな 危険
注意 塩素系の製品と一緒に使うと ガスが出て危険です。	

お問い合わせ

☎ 075-581-9141

✉ skc500@sasaki-c.co.jp

受付時間 8:30~17:30(土・日・祝は除く)

- 改良のため、予告なく性状や特性を変更することがありますので、ご了承下さい。
- 試験結果は、弊社試験室における試験に基づくもので、保証値ではありません。

2017年9月発行



佐々木化学薬品株式会社

京都市山科区勸修寺西北出町10
TEL (075)581-9141 FAX (075)593-9784
支店: 滋賀・鹿児島 営業所: 東大阪